

## ORIENTAÇÃO DE RECURSOS

**PROVA: SÍRIO-LIBANÊS 2024 (ACESSO DIRETO)**

**QUESTÃO: 52**

Cara banca do concurso de residência médica do Hospital Sírio Libanês, a questão 52 trazia um caso de uma criança de 7 meses encontrada abandonada em uma rua sem saída e solicitava a sequência correta da reanimação.

De acordo com o Manual do Profissional de Suporte Avançado de Vida (SAVP) em Pediatria da American Heart Association, está correto afirmar que devemos, inicialmente, verificar o nível de consciência e, se não responder chamar por ajuda. Porém, a seguir, é indicado que se verifique a respiração e o pulso simultaneamente. Observe o trecho retirado da parte 2: Revisão de SBV e DEA em crianças e bebês, tópico SBV para bebês e crianças, do manual citado acima.

“Sequência de SBV para bebês e crianças com um socorrista

...

**Verificar a segurança do local, verificar se o paciente está consciente e pedir ajuda  
(Etapas 1 e 2)**

...

Avaliar a respiração e o pulso (Etapa 3)

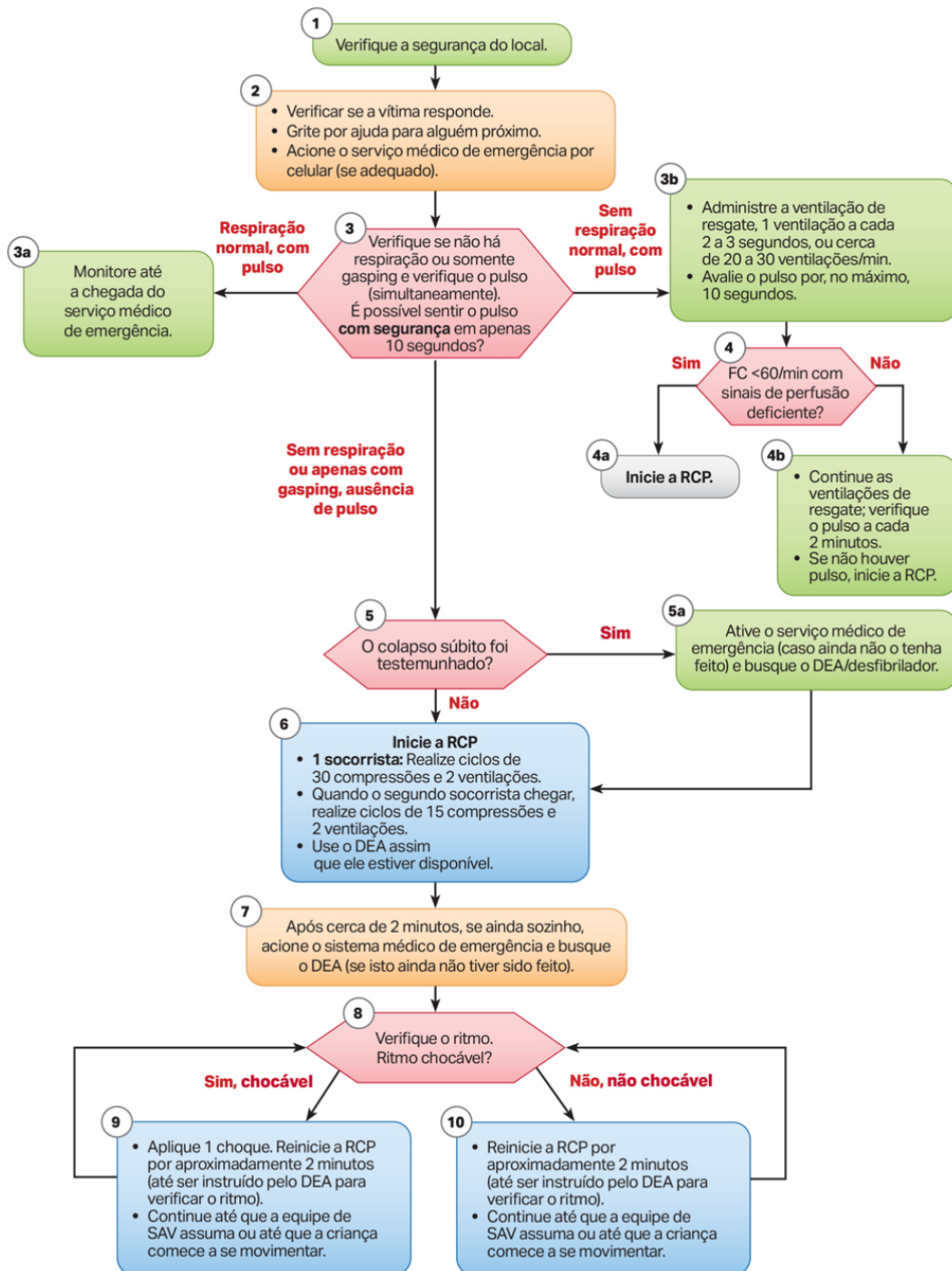
Em seguida, avalie a respiração e o pulso do bebê ou da criança para determinar as ações a serem realizadas em seguida.

*Para minimizar o atraso no início da RCP, não leve mais de 10 segundos para avaliar a respiração e o pulso ao mesmo tempo.*

### **Respiração**

Verifique se não há respiração ou se há somente gasping e verifique o pulso simultaneamente.”

Observe agora o algoritmo retirado também do Manual de SAVP da American Heart Association, presente na parte 2 - Revisão de SBV e DEA em crianças e bebês.



© 2020 American Heart Association

Sendo assim, está claro pelas diretrizes da American Heart Association que o pulso e a respiração devem ser avaliados simultaneamente e, considerando que o pulso correto a ser palpado em bebê menores de 1 ano é o braquial, há duas respostas corretas:

- Alternativa B: Verificar o nível de consciência, se não responder chamar por ajuda, verificar o pulso braquial, verificar a respiração.

- Alternativa D: Verificar o nível de consciência, se não responder chamar por ajuda, verificar a respiração, verificar o pulso braquial.

Portanto, solicito a anulação da questão.

**Referência bibliográfica:**

1. Manual de Suporte Avançado de Vida em Pediatria, American Heart Association, 2023.